

Система расчетов для общественного питания

Версия 5.XX

Модуль «Разработка рационов питания». Функция «Дополнительные параметры»

Версия документа 1.0

Сборка программы: 1737, март 2024

Дополнительные параметры позволяют добавлять любые строчные значения для документов. Например, необходимо указывать разные ФИО руководителя организации, либо формировать документы для разных предприятий с заполнением соответствующих полей.

В актуальной сборке поддерживаются следующие документы:

- бланк меню рационов;
- меню-раскладка;
- меню-требование;
- накладная (ТОРГ-10) на продукцию;
- накладная на продукты.

Работа с дополнительными параметрами осуществляется на закладке «Дополнения»:

Система расчетов для общественного питания - [Меню суточных рационов]

Действия Базы Бух.учет Ф/х Настройки Сервис Справка

21.03.2024 Загрузить ... Группа без группы Физ. норма Аллергия без аллергии

Меню Ведомость Бракераж Цены Сводная ведомость Отчет за день Дополнения

Добавить Удалить Связь с реестром

Имя параметра	Значение	Связь с настройками	Делитель значений	Код в шаблоне
---------------	----------	---------------------	-------------------	---------------

Сохранить Расход сырья OK Просмотр

Ведомость сформирована 21.03.2024

Добавление и удаление параметров осуществляется кнопками «Добавить» и «Удалить». Кнопка «Связь с реестром» осуществляет связь выбранного параметра с реестром Windows для сохранения возможных вариантов для выбранного параметра.

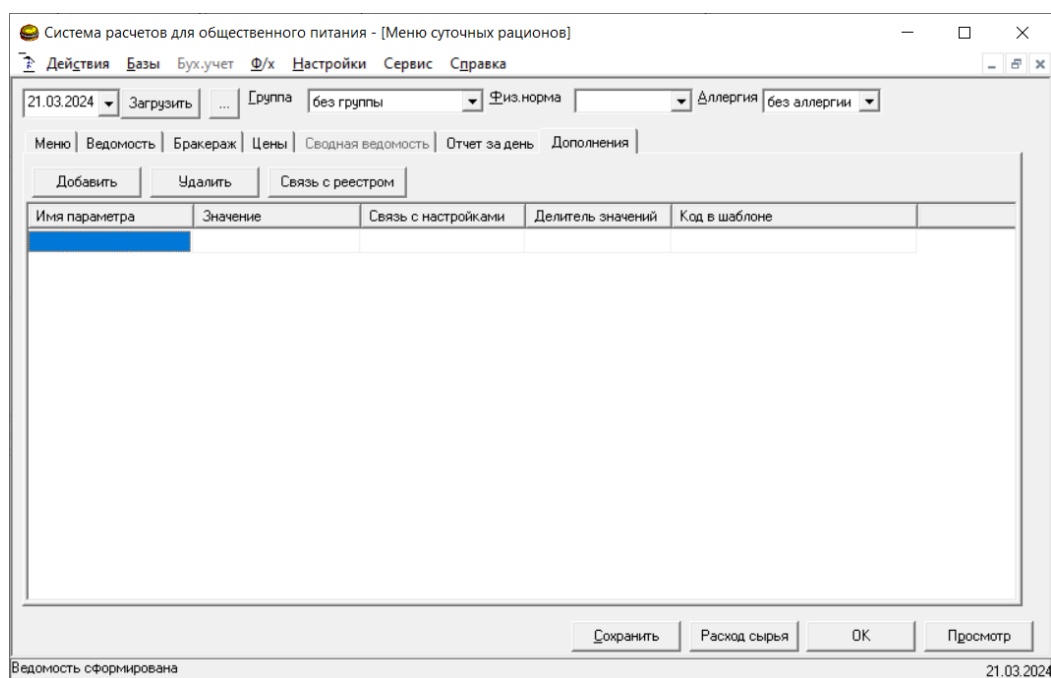
Табличная часть содержит следующие колонки:

- имя параметра – название параметра, которое задается пользователям для удобства восприятия;
- значение – значения параметра для текущего меню;
- связь с настройками – произвольное обозначение параметра (предпочтительно на английском) для сохранения вариантов выбора в реестре Windows;
- делитель значений – символ (набор символов), которые разделяет отдельные значения для параметра;
- код в шаблоне – кодовое значение, которое задается в шаблоне для автоматической замены на значение.

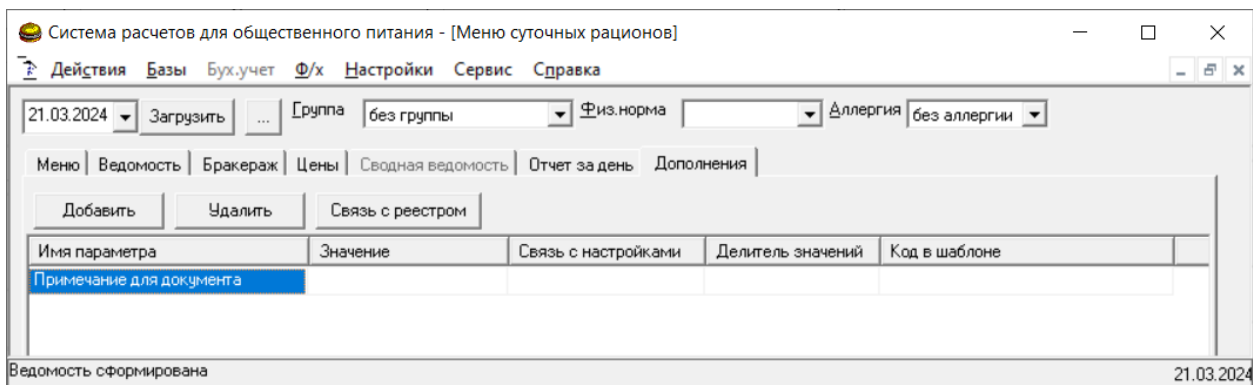
Для понимания следует разобрать несколько примером.

Пример 1. Допустим необходимо в документах добавить поле «Примечание», которое содержит служебную информацию

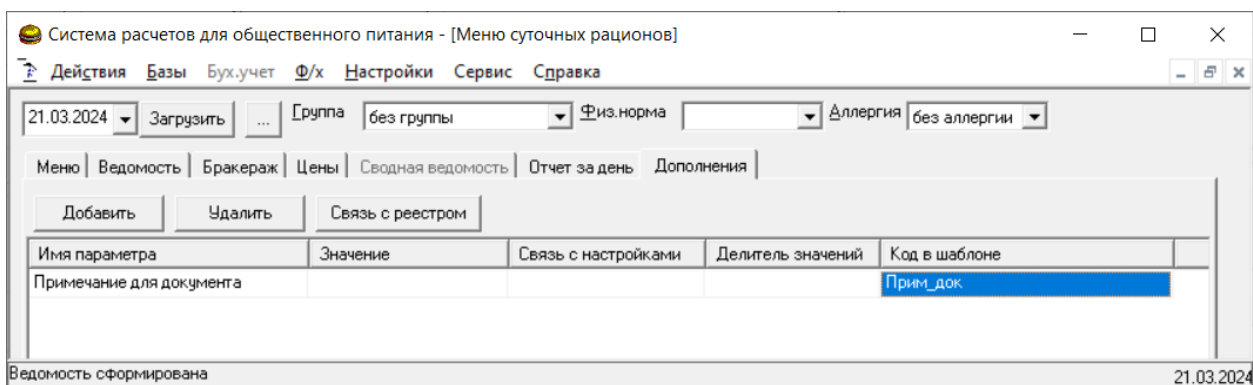
Для этого нажимают кнопку «Добавить», которая добавит пустую строку для параметров:



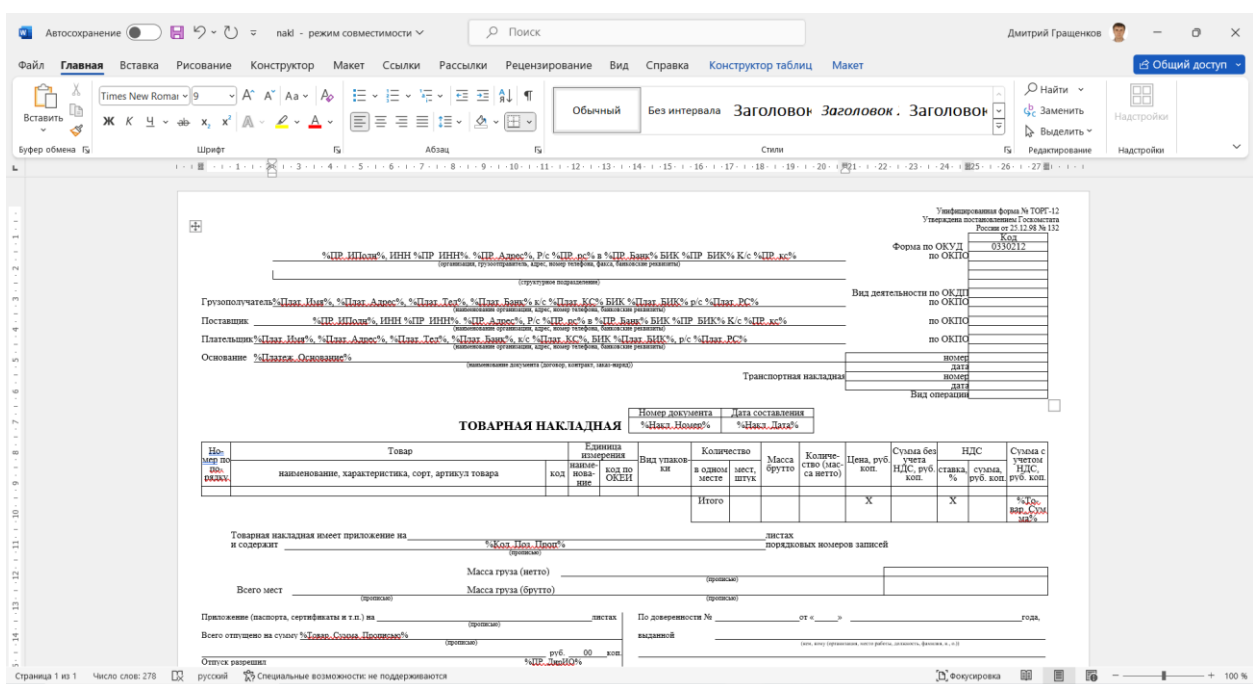
Затем в ячейке «Имя параметра» необходимо обозначить название параметра, которое будет понятно для пользователя. Например – «Примечание для документа»:



«Код в документе» зададим как «Прим_док»:



Далее в документе необходимо создать соответствующее поле. Для создания поля открывают шаблон документа. Например, Сервис – Редактирование шаблонов – Складской учет – Накладная (ТОРГ-10):



В требуемом месте документа вводим код для шаблона («Прим_док»):

Товарная накладная имеет приложение на _____
и содержит _____

Всего мест _____
(прописью)

Приложение (паспорта, сертификаты и т.п.) на _____

Всего отпущено на сумму %Товар_Сумма_Прописью% _____
(проп

Отпуск разрешил _____
(должность) (подпись)

Главный (старший) бухгалтер _____
(подпись)

Отпуск груза произвел _____
(должность) (подпись)

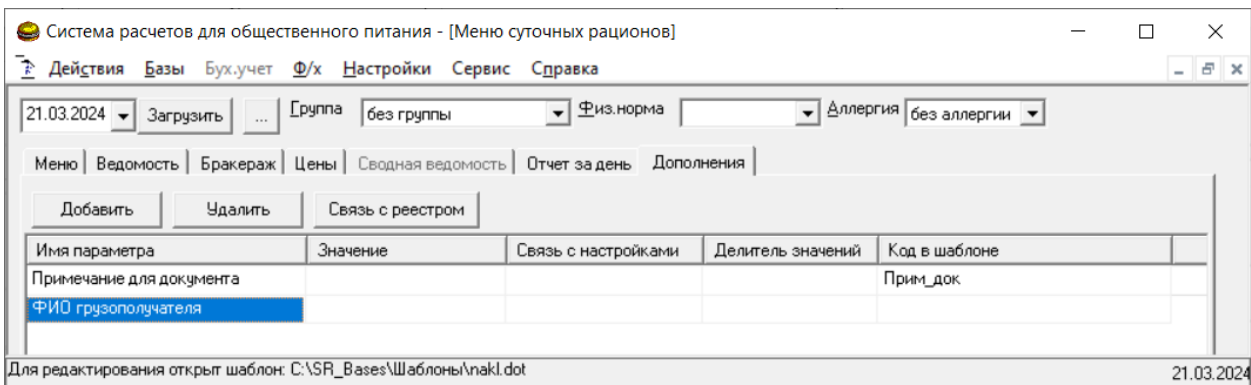
МП
Прим_док

Страница 1 из 1 Число слов: 279 русский Специальные возможности: не

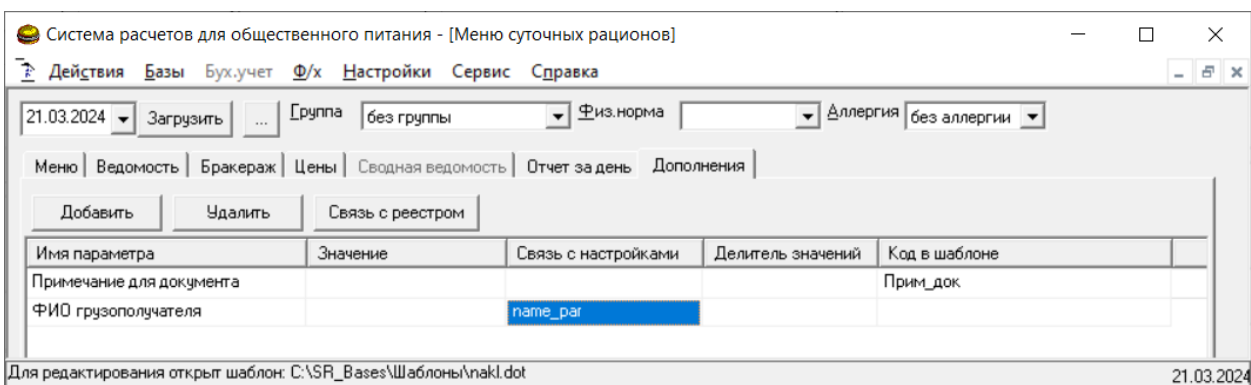
Шаблон сохраняют и закрывают. Далее, если задавать значение параметра «Примечание для документа» для конкретного меню, то соответствующее значение будет добавляться в накладной вместо кода «Прим_док».

Пример 1. Например, в накладной на продукцию, при составлении меню рационов, необходимо заполнять поле «Груз принял» разными ответственными лицами: Сергеев А.Н., Филин Е.П.

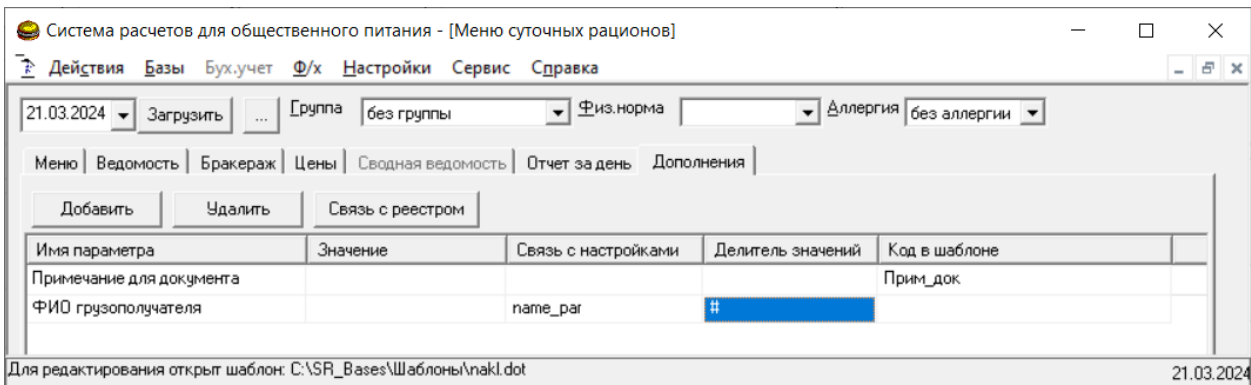
Для этого необходимо нажать кнопку «Добавить» и добавить дополнительный параметр. «Имя параметра» задается в понятной форме, например «ФИО грузополучателя»:



Далее следует связать параметр с реестром для формирования списка возможных ФИО. В ячейке «Связь с настройками» задают произвольный параметр, например «name_par»:



Требуется задать два ответственных лица, соответственно следует задать делитель отдельных значений, например, символ «#»:



После нажатия на кнопку «Связь с реестром» откроется возможность указать полный список, который следует задать как: «Сергеев А.Н.#Филин Е.П.»:

Задание значений для параметра 'MenuPar_name_par' X

Введите все возможные значения для параметра, разделяя их знаком - '#'. Например: Иванов И.В.#Петров П.П.#Сидоров С.С. - три возможных значения выбранного параметра

Сергеев А.Н.#Филин Е.П.

OK Cancel

После задания возможных значений при попытке редактирования значения для параметра будет появляться список:

Система расчетов для общественного питания - [Меню суточных рационов]

21.03.2024 Загрузить ... Группа без группы Физ. норма Аллергия без аллергии

Меню | Ведомость | Бракераж | Цены | Сводная ведомость | Отчет за день | Дополнения

Добавить Удалить Связь с реестром

Имя параметра	Значение	Связь с настройками	Делитель значений	Код в шаблоне
Примечание для документа				Прим_док
ФИО грузополучателя	Сергеев А.Н.	name_par	#	
	Филин Е.П.			

Для редактирования открыт шаблон: C:\SR_Bases\Шаблоны\lakt.dot 21.03.2024

В списке достаточно выбрать ФИО ответственного, а не печатать повторно. Далее необходимо указать «Код в шаблоне», например «Груз_ФИО»:

Система расчетов для общественного питания - [Меню суточных рационов]

21.03.2024 Загрузить ... Группа без группы Физ. норма Аллергия без аллергии

Меню | Ведомость | Бракераж | Цены | Сводная ведомость | Отчет за день | Дополнения

Добавить Удалить Связь с реестром

Имя параметра	Значение	Связь с настройками	Делитель значений	Код в шаблоне
Примечание для документа				Прим_док
ФИО грузополучателя	Сергеев А.Н.	name_par	#	Груз_ФИО

Для редактирования открыт шаблон: C:\SR_Bases\Шаблоны\lakt.dot 21.03.2024

Далее, необходимо начать редактирование документа: Сервис – Редактирование шаблонов – Складской учет – Накладная (ТОРГ-10) и задать соответствующую метку:

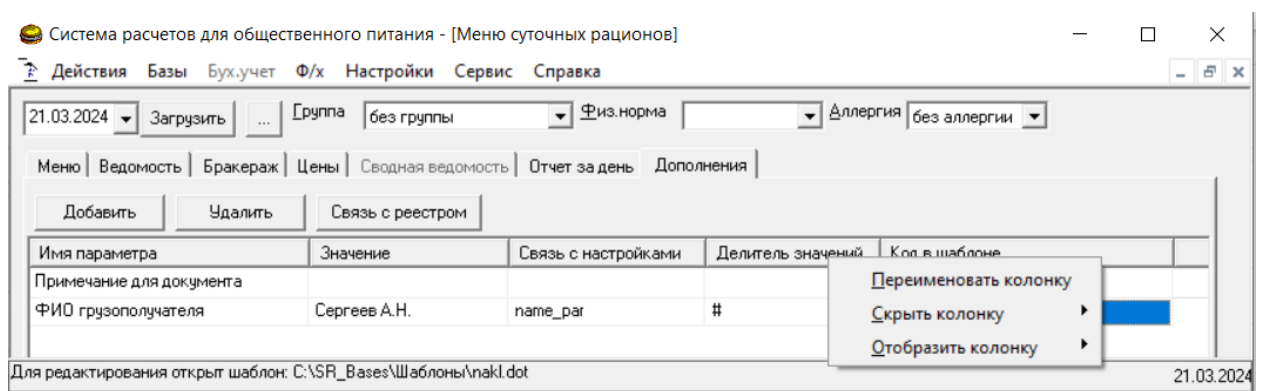
По доверенности № _____ от « ____ » _____ года,
 выданной _____
(кем, кому (организация, место работы, должность, фамилия, и. о.))

Груз принял _____ (должность) _____ (подпись) _____ Груз ФИО
(расшифровка подписи)

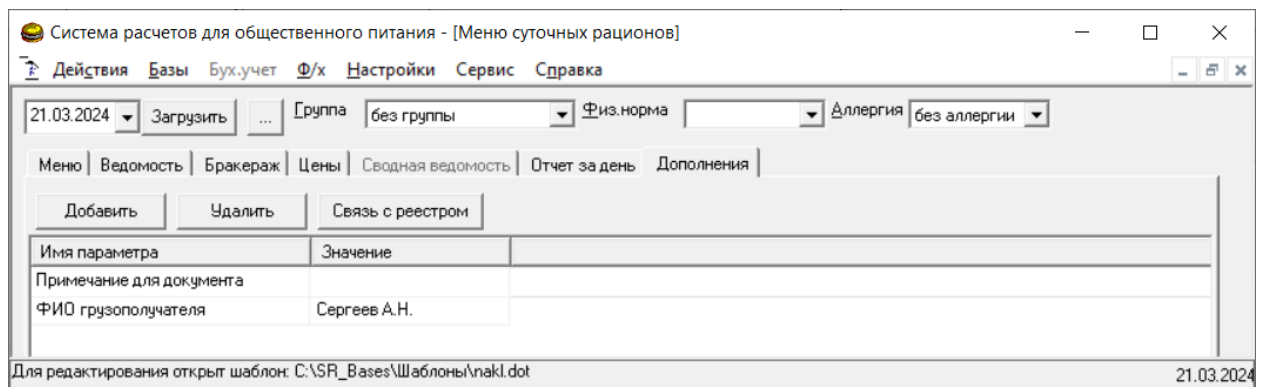
Груз получил грузополучатель _____ (подпись) _____ (расшифровка подписи)

Далее при просмотре документа соответствующий код будет заменяться на значение, которое задает пользователь.

Для удобства работы после задания всех параметров можно скрыть колонки таблицы, которые мешают восприятию. Для этого щелкают правой кнопкой мыши по «шапке таблицы»:



Например, скрыв часть колонок, внешний вид примет вид:



Параметры, которые задают на закладке «Дополнения» сохраняются для каждого рациона как в базе, так и в файлах.